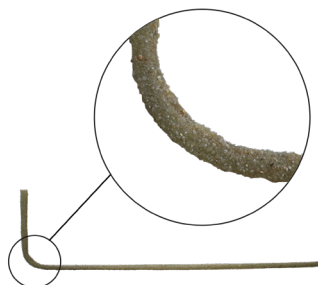


FASSA GLASS CONNECTOR L

TEHNIČNI LIST

Preoblikovan spoj v obliki črke L, izdelan iz AR steklenih vlaken in epoksidne smole, nahrapavljen z izbranim mineralnim kremenom za popoln oprijem na anorgansko matriko.



Sestava

FASSA GLASS CONNECTOR L je preoblikovan spoj v obliki črke L, izdelan iz AR steklenih vlaken in epoksidne smole, nahrapavljen z izbranim mineralnim kremenom.

Dobava

- Pakiranje po 50 kosov

Uporaba

FASSA GLASS CONNECTOR L se uporablja za vezavo plasti malte, ojačanih z mrežo iz steklenih vlaken, na elemente (zidne površine in oboke iz kamnja, opeke in tufa), ojačane s tehniko CRM armiranega betona ali FRCM ojačitvenimi sistemi.

FASSA GLASS CONNECTOR L je komponenta sistemov FASSANET ARG SYSTEM, FASSANET SOLID SYSTEM in FASSANET SOLID MAXI SYSTEM ter ojačitvenega sistema FRCM FASSANET ZR SYSTEM: glede načinov uporabe se zgledujte po tehnični dokumentaciji izbranega sistema.

Obdelava

FASSA GLASS CONNECTOR L lahko režete s kleščami.

Pri uporabi sredstva za izvedbo utrjevanja s tehniko armiranega ometa CRM, **se posvetujte s »Priročnikom za pripravo in vgradnjo« izbranega sistema (FASSANET ARG SYSTEM, FASSANET SOLID SYSTEM ali FASSANET SOLID MAXI SYSTEM).**

Glede načina uporabe in izvedbe FRCM ojačitvenih sistemov **se posvetujte s »Priročnikom za pripravo in vgradnjo« sistema FASSANET ZR SYSTEM.**

Opozorila

- Izdelek za profesionalno uporabo.
- FASSA GLASS CONNECTOR L je artikel, za katerega skladno z veljavnimi evropskimi predpisi (Ur. 1906/2007/ES - REACH) priprava Varnostnega lista ni potrebna.
- Navedena dolžina sidranja je enaka dolžini sidranja, ki se uporablja pri izvajanju pull-out preizkusov na »standardnih«, nepoškodovanih in dobro izdelanih zidanih nosilnih površinah, tj. na zidanih površinah, izdelanih v skladu s pravili stroke. Projektant je odgovoren za presojo, za vsak primer posebej, z izjemo najmanjše dolžine, navedene v Priročniku za pripravo in vgradnjo sistema, dolžine sidranja glede na dejansko čvrstost zidu ob upoštevanju njegove morebitne konstruktivne nehomogenosti ter dejanskega razpadanja.
- Za natančnejši način polaganja se zgledujte po navodilih, navedenih v navedeni tehnični dokumentaciji proizvajalca Fassa Bortolo.

Hramba

V pokritem in suhem mestu.

Kakovost

FASSA GLASS CONNECTOR L je podvržen natančnemu in stalnemu nadzoru v naših laboratorijih. Uporabljene sestavine so skrbno izbrane in preverjene.

Tehnični podatki

Lastnosti	Poskusna metoda	Zmožljivosti izdelka
Sestava AR steklenega vlakna (EN 15422)	ISO 11667:1997	v masi pribl. 81 %
		v prostornini pribl. 65 %
Sestava temperaturno strjevalne epoksidne smole	-	v masi pribl. 19 %
		v prostornini pribl. 35 %
Dolžina	-	200, 380, 500, 700 mm
Oblika	-	v L
Skupna odporna površina (smola + vlakna)	-	20 mm ²
Enakovreden premer palice	CNR-DT 203/2006	7,8 mm
Temperaturna točka posteklenitve smole	ISO 11357-2:2013	106°C
Povprečna natezna trdnost	Smernice ministrstva za CRM	22400 N
Končna natezna trdnost vlaken	Smernice ministrstva za CRM	1120 MPa (povprečno)
		1062 MPa (značilno)
Modul povprečne natezne togosti	Smernice ministrstva za CRM	44.713 MPa
Raztezek do pretrga	Smernice ministrstva za CRM	2,5%

Navedeni podatki se nanašajo na laboratorijske preskuse. V praktični uporabi na gradbišču mesta se lahko bistveno spremenijo, in sicer v odvisnosti od pogojev uporabe. Uporabnik mora vsekakor preveriti ustreznost izdelka za predvideno uporabo, pri čemer prevzema vso odgovornost za njihovo uporabo. Podjetje Fassa si pridržuje pravico do tehničnih sprememb brez predhodnega obvestila.

Tehnične specifikacije v zvezi z uporabo izdelkov Fassa Bortolo na strukturnih ali protipožarnih področjih bodo uradne le, če jih izdada "tehnična asistenca" in "oddelek razvoja, raziskav in sistema kakovosti" Fassa Bortolo. Po potrebi se obrnite na službo za Tehnično pomoč v vaši državi (IT: area.technica@fassabortolo.com, ES: asistencia.technica@fassabortolo.com, PT: assistencia.technica@fassabortolo.com, FR: bureau.technique@fassabortolo.fr, UK: technical.assistance@fassabortolo.com).

Prosimo, upoštevajte, da je za navedene izdelke potrebna ocena odgovornega strokovnjaka, v skladu z veljavnimi predpisi.