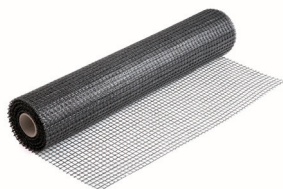


FASSANET ZR 185

TEHNIČNI LIST

Dvosmerna uravnovežena armaturna mreža iz steklenih vlaken, odpornih na bazične snovi, za izvedbo FRCM sistemov, sistemov proti prevračanju in ojačitvenih sistemov.



Sestava

Armaturna mreža FASSANET ZR 185 iz steklenih vlaken, odpornih na bazične snovi, je izdelek, ki se pridobiva s tkanjem preje iz visokokakovostnih steklenih vlaken; odlikuje ga visoka vsebnost cirkonijskega oksida, zato v primeru izpostavljenosti bazičnemu okolju ne izgubi svojih začetnih mehanskih lastnosti. Zaradi narave uporabljenih surovin je armaturna mrežica FASSANET ZR 185 za razliko od običajnih mrež na bazične snovi odporna tudi brez nanosa apreture.

Preja je dodano obdelana tudi s posebnim impregnacijskim sredstvom, zaradi česar je še bolj odporna na bazične snovi.

Dobava

- Zvitki po 50 m, širine 100 cm ali 50 cm

Uporaba

FASSANET ZR 185 se uporablja za popravilo in ojačitev zidnih elementov (ploskev, obokov, lokov itd.). Funkcija armaturne mreže je porazdelitev obremenitev zaradi seizmičnih dejavnikov, kar zidni površini zagotavlja visoko stopnjo duktilnosti.

FASSANET ZR 185 je komponenta sistemov za utrjevanje FASSANET ZR SYSTEM: glede načinov uporabe se zgledujte po tehnični dokumentaciji izbranega sistema.

To mrežo lahko uporabite tudi za izvedbo sistemov proti prevračanju pri opečnih polnilih. Pri nosilnih podlagah brez ometa mrežo uporabljajte skupaj s SISMA R2 in perimetralnimi povezovalnimi elementi v obliki navojnih palic FASSA ELIWALL. Pri nosilnih podlagah z ometom mrežo uporabljajte skupaj s FASSA K-OVER PLUS 3.30 in perimetralnimi povezovalnimi elementi v obliki jeklenih vijakov RA-P v kombinaciji s ploščico IT 60/5 H.

To mrežo lahko uporabljate tudi za izvedbo ojačitvenih sistemov pri monta stropih z ometom, skupaj s FASSA K-OVER PLUS 3.30 in perimetralnimi povezovalnimi elementi v obliki jeklenih vijakov RA-P v kombinaciji s ploščico IT 60/5 H. FASSANET ZR 185 se uporablja tudi kot armaturna mrežica pri maltah, ki se uporabljajo ometi, ali v plasteh izravnalne mase, nanesene neposredno na omet (novi ali obstoječi). Glede na dimenzije mreže je ta posebej primerna za izravnalne mase s srednjo-veliko zrnatostjo.

Obdelava

FASSANET ZR 185 lahko z gradbiščnimi škarjami režete v obe smeri.

Mreža za FRCM ojačitvene sisteme

Mrežo namestite v sredino skupne debeline (v neto vrednosti, brez izravnave podlage).

Glede načina uporabe in izvedbe FRCM ojačitvenih sistemov **se posvetujte s »Priročnikom za pripravo in vgradnjo« sistema FASSANET ZR SYSTEM.**

**Mreža za izvedbo sistemov proti prevračanju - nosilna podlaga brez ometa**

Mrežo iz steklenih vlaken FASSANET ZR 185 položite na prvo plast malte SISMA R2 tako, da se soležeča pasova medsebojno prekrivata za vsaj 20 cm.

Nadaljujte z vzpostavljanjem perimetralnih povezav na betonskih podpornikih in stebrih z namestitvijo in sledečim upogibanjem navojnih palic FASSA ELIWALL nad mrežo.

Nanesite drugo plast malte SISMA R2 po tehniki »sveže na sveže« tako, da so spoji po celotnem obodu popolnoma prekriti.

Mrežo namestite v sredino skupne debeline malte (približno 15-20 mm, v neto vrednosti, brez izravnave podlage).

Ko malta dozori, površino stene izravnajte z ustreznimi sredstvi, pri čemer mrežo iz steklenih vlaken, odporno na bazične snovi FASSANET 160 vtopite v prvo plast. Poseg dokončajte s primernim zaključnim ciklom dekorativne/zaščitne narave.

Shemo in način polaganja proučite ob upoštevanju lastnosti nosilne površine. Za več informacij se obrnite na Tehnično pomoč.

Mreža za izvedbo sistemov proti prevračanju - nosilna podlaga z ometom

Mrežo iz steklenih vlaken FASSANET ZR 185 položite na prvo plast malte FASSA K-OVER PLUS 3.30 tako, da se soležeča pasova medsebojno prekrivata za vsaj 20 cm.

Nadaljujte z vzpostavljanjem perimetralnih povezav na betonskih podpornikih in stebrih z namestitvijo spojev v obliki jeklenih vijakov RA-P v kombinaciji s ploščico IT 60/5 H.

Nanesite drugo plast malte FASSA K-OVER PLUS 3.30 po tehniki »sveže na sveže« tako, da so spoji po celotnem obodu popolnoma prekriti.

Mrežo namestite v sredino skupne debeline malte (približno 10-15 mm, v neto vrednosti, brez izravnave podlage).

Ko malta dozori, površino stene izravnajte z ustreznimi sredstvi, pri čemer mrežo iz steklenih vlaken, odporno na bazične snovi FASSANET 160 vtopite v prvo plast. Poseg dokončajte s primernim zaključnim ciklom dekorativne/zaščitne narave.

Shemo in način polaganja proučite ob upoštevanju lastnosti nosilne površine. Za več informacij se obrnite na Tehnično pomoč.

Mreža za izvedbo ojačitvenih sistemov - nosilna podlaga z ometom

Mrežo iz steklenih vlaken FASSANET ZR 185 položite na prvo plast malte FASSA K-OVER PLUS 3.30 tako, da se soležeča pasova medsebojno prekrivata za vsaj 20 cm.

Nadaljujte z vzpostavljanjem perimetralnih povezav na betonskih podpornikih in stebrih z namestitvijo spojev v obliki jeklenih vijakov RA-P v kombinaciji s ploščico IT 60/5 H.

Nanesite drugo plast malte FASSA K-OVER PLUS 3.30 po tehniki »sveže na sveže« tako, da so spoji po celotnem obodu popolnoma prekriti.

Mrežo namestite v sredino skupne debeline malte (približno 10-15 mm, v neto vrednosti, brez izravnave podlage).

Ko malta dozori (kar traja vsaj 4 tedne) površino izravnajte z ustrežno malto tako, da mrežo iz steklenih vlaken, odporno na bazične snovi FASSANET 160 vtopite v prvo plast.

Shemo in način polaganja proučite ob upoštevanju lastnosti nosilne površine. Za več informacij se obrnite na Tehnično pomoč.

Mreža za nestrukturno uporabo, za armiranje malt za ometavanje in izravnalnih mas

Mrežo položite na ravno plast malte za ometavanje ali izravnalne mase tako, da se soležeča trakova medsebojno prekrivata za vsaj 10 cm.

Opozorila

- Izdelek za profesionalno uporabo.
- FASSANET ZR 185 je artikel, za katerega skladno z veljavnimi evropskimi predpisi (Ur. 1906/2007/ES - REACH) priprava Varnostnega lista ni potrebna.
- Med nanosom uporabljajte rokavice in zaščitna očala.
- Med polaganjem mreže se izogibajte pojavljanju mehurčkov in/ali gub.
- Ko malta dozori, vse površine pred nanosom dekorativnega zaključnega premaza obdelajte s tehniko dvojnega izravnavanja, z mrežico, potopljeno v prvo roko izravnalne mase.

Za natančnejši način polaganja se zgledujte po navodilih, navedenih v navedeni tehnični dokumentaciji proizvajalca Fassa Bortolo.

Kakovost

Vsaka dobava je podvržena natančnemu nadzoru v naših laboratorijih.

Tehnični podatki

Lastnosti	Poskusna metoda	Zmogljivosti izdelka
Sestava AR steklenega vlakna	ISO 11667:1997	v masi pribl. 75 % v prostornini pribl. 61 %
Sestava temperaturno strjevalne epoksidne smole	-	v masi pribl. 25 % v prostornini pribl. 39 %
Vrsta vlakna	EN 15422	Stekleno vlakno, odporno na baze
Gostota steklenega vlakna AR	ISO 1183-1:2004	2,68 g/cm ³
Gostota temperaturno strjevalne epoksidne smole	ISO 1183-1:2004	1,05 g/cm ³
Gramatura apretirane mreže	ISO 3374	185 g/m ² (± 10%)
Gramatura surove mreže	ISO 3374	147 g/m ² (± 10%)
Širina mrežnega očesa (osnova in nit)	-	16,5 ± 0,5 mm
Nazivni presek palic (osnova in nit)	CNR DT 203:2006	0,462 mm ²
Enakovredna debelina (osnova in nit)	CNR DT 200:2004 in CNR DT 203:2006	0,0288 mm
Končna natezna trdnost vlaken	Smernice ministrstva za FRCM	1181 MPa (povprečno) 1105 MPa (značilno)
Povprečna vrednost nateznega modula pri skupnem prerezu vzorca	Smernice ministrstva za FRCM	65413 MPa
Povprečna vrednost končne deformacije	Smernice ministrstva za FRCM	1,7%

Navedeni podatki se nanašajo na laboratorijske preskuse. V praktični uporabi na gradbišču mesta se lahko bistveno spremenijo, in sicer v odvisnosti od pogojev uporabe. Uporabnik mora vsekakor preveriti ustreznost izdelka za predvideno uporabo, pri čemer prevzema vso odgovornost za njihovo uporabo. Podjetje Fassa si pridržuje pravico do tehničnih sprememb brez predhodnega obvestila. Tehnične specifikacije v zvezi z uporabo izdelkov Fassa Bortolo na strukturnih ali protipožarnih področjih bodo uradne le, če jih izdaja "tehnična asistenca" in "oddelek razvoja, raziskav in sistema kakovosti" Fassa Bortolo. Po potrebi se obrnite na službo za Tehnično pomoč v vaši državi (IT: area.technica@fassabortolo.com, ES: asistencia.technica@fassabortolo.com, PT: assistencia.technica@fassabortolo.com, FR: bureau.technique@fassabortolo.fr, UK: technical.assistance@fassabortolo.com).

Prosimo, upoštevajte, da je za navedene izdelke potrebna ocena odgovornega strokovnjaka, v skladu z veljavnimi predpisi.